



UNT2201050-16

# 检验检测报告

No. UNT2201050-16

项目名称:	例行检测项目
委托单位:	山东寿光鲁清石化有限公司
检测类别:	委托检测
报告日期:	2022.10.09



潍坊优特检测服务有限公司



## 一 检测信息

受山东寿光鲁清石化有限公司的委托，潍坊优特检测服务有限公司于 2022.09.28 对该项目进行了环境检测，并编写检测报告。项目位于山东省潍坊市寿光市渤海工业园山东寿光鲁清石化有限公司(新厂)。

## 二 检测点位、检测项目、检测频次及样品状态

本次检测的检测点位、检测项目、检测频次及样品状态详见表 1。

表 1 检测一览表

序号	项目类别	检测点位	检测项目	检测频次	样品状态
1	噪声	东厂界	厂界环境噪声	检测 1 天 2 次/天	/
2		北厂界			/
3		南厂界			/
4		西厂界			/

## 三 检测项目、方法及检出限

本次检测的检测项目、检测方法及检出限详见表 2。

表 2 检测项目、方法及检出限

样品类别	检测项目	分析方法依据	检出限
噪声	噪声	《工业企业厂界环境噪声排放标准》 GB 12348-2008	--

## 四 检测结果

噪声检测结果统计表

采样日期	检测点位	检测开始时间	时长 (min)	检测结果 Leq
				dB (A)
2022.09.28	UNT2201050-16020201 北厂界	23:48	10	45
	UNT2201050-16030201 南厂界	23:15	10	46
	UNT2201050-16040201 西厂界	23:14	10	49
	UNT2201050-16010201 东厂界	23:42	10	48
	UNT2201050-16040101 西厂界	13:49	10	45
	UNT2201050-16030101 南厂界	14:01	10	55
	UNT2201050-16010101 东厂界	14:17	10	54
	UNT2201050-16020101 北厂界	14:31	10	54
备注	检测期间夜间风速(m/s): 1.1; 昼间风速(m/s): 0.8			

## 五 检测质量保证和质量控制

- 1、检测人员均经考核合格后发放上岗证书。
- 2、检测所用仪器设备均经计量部门检定（或校准）合格后使用，且均在有效周期内。
- 3、现场采样过程中严格按照方法要求合理布设检测点位，保证采样的规范性、科学性和代表性。
- 4、检测过程中所用分析方法均选用国家颁发的标准（或推荐）检测方法。检测过程中严格按照国家颁发的相关环境检测标准、方法、规范，实施全过程质量控制。
- 5、检测数据严格执行三级审核制度，检测报告经授权签字人签字授权后发放。

报告编制：



报告审核：



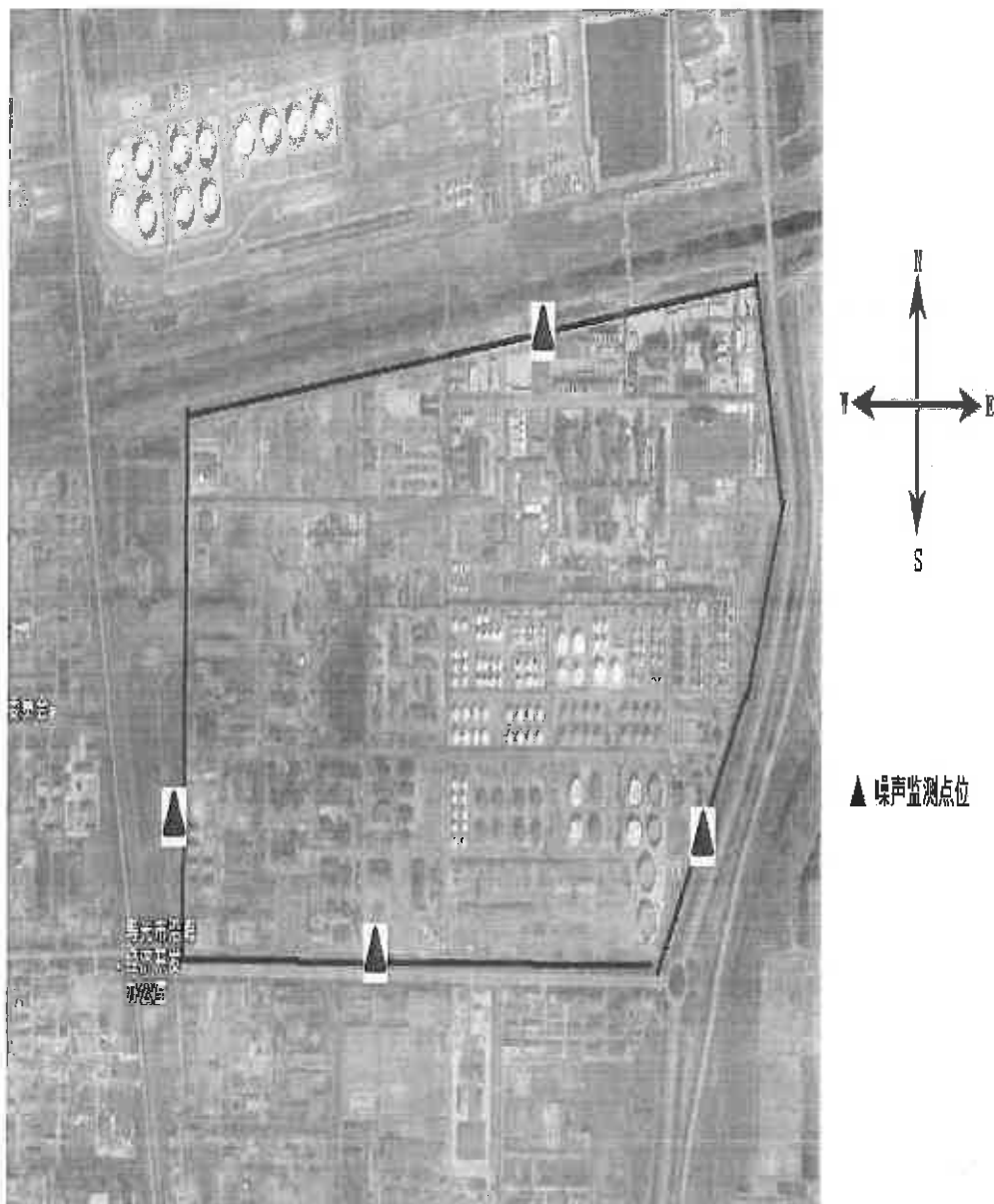
报告批准：



主要仪器设备信息一览表

仪器名称	型号	仪器编号
轻便三杯风向风速表	FYF-1	UNT-YQ-237
声校准器	AWA6221A	UNT-YQ-252
多功能声级计	AWA5688	UNT-YQ-288
多功能声级计	AWA5688	UNT-YQ-649
多功能声级计	AWA5688	UNT-YQ-651
以下空白		

噪声检测点位示意图



\*\*\*\*\*报告结束\*\*\*\*\*

# 报 告 声 明

1. 报告无我单位“检验检测专用章”、无骑缝章无效。
2. 报告无编制人、审核人、批准人签字无效。
3. 报告复印件未重新加盖我单位“检验检测专用章”或有任何涂改无效。
4. 我单位出具的报告项目号具有唯一性，“#”为替换报告；报告正文中。加“\*”表示本项目为委外检测，“ND”表示检测结果低于检测方法的检出限，水和废水检测的测定结果低于分析方法检出限时，报所使用方法的检出限值，并加标志位“L”；检测报告中排气筒高度信息由委托单位提供。
5. 对于委托单位自行送样检测的项目，我单位仅对来样检测数据负责，送样样品信息的真实性由委托单位负责。
6. 若使用我单位报告用于宣传等其他目的，须经我单位许可。
7. 我单位检测结果报告仅对当次样品有效。
8. 我单位检测报告向客户发放“正本”，“副本”由我单位进行存档。
9. 对本报告若有异议，请于收到检测报告之日起十五日内，向我单位提出，逾期不予受理。
10. 对于送样委托检测收到本报告一个月内，可凭我单位检测委托单领取样品，否则，按我单位规定予以处理。

## 联系方式：

地址：潍坊经济开发区玄武东街 399 号高速仁和盛庭仁和大厦 311

检验地址：山东省潍坊市寒亭区民主街 2009 号寒亭高新技术产业园 6 座 3 楼

业务电话：0536-8981150 8981160

邮编：261031

E-mail: wfytc2015@163.com

